

Whitworth Digital Commons

Whitworth University

Album Overviews

Société des Auxiliaires des Missions (SAM)
China Photograph Collection

1-14-2017 12:00 AM

Album 14: Xuanhua Procure in Beijing, 1937-1939 overview

Société des Auxiliaires des Missions

Follow this and additional works at: https://digitalcommons.whitworth.edu/album_overviews

Preferred Citation

Album 14 overview. Société des Auxiliaires des Missions (SAM) China Photograph Collection, Whitworth University Library, Spokane.

This Image is brought to you for free and open access by the Société des Auxiliaires des Missions (SAM) China Photograph Collection at Whitworth University. It has been accepted for inclusion in Album Overviews by an authorized administrator of Whitworth University.

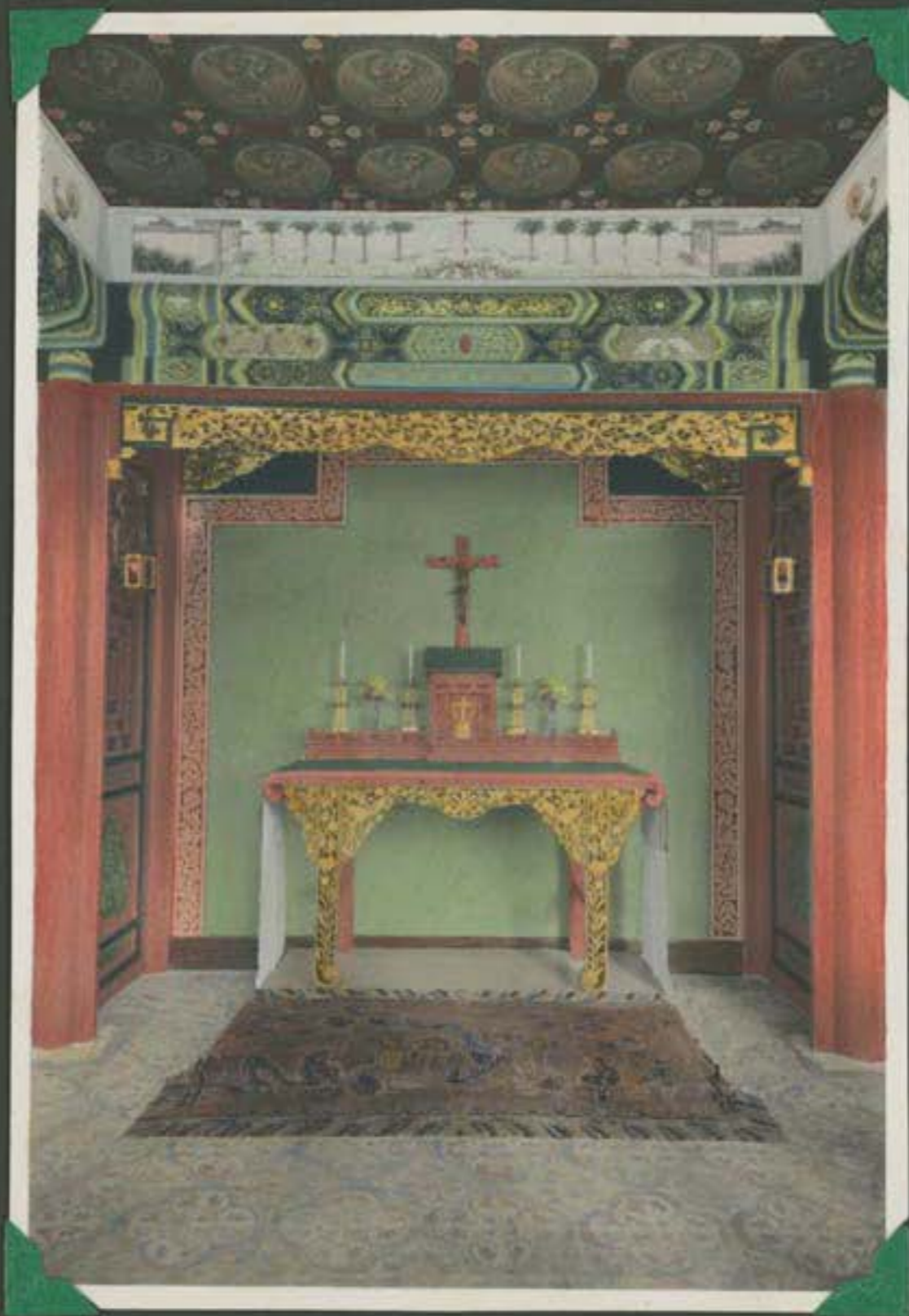
14
China XIV

Chapelle de la Procure de Suankwa à Sékin

~~~~~  
construite et adaptée au style chinois, par P. Gilson en 1937.



Façade sud



*Le Chœur.*





*Intérieur nord.*



*La Porte.*



*Fenêtre - Vitrail.*





*Détail de lattis de fenêtre.*





*Détail.*



*L'Autel.*



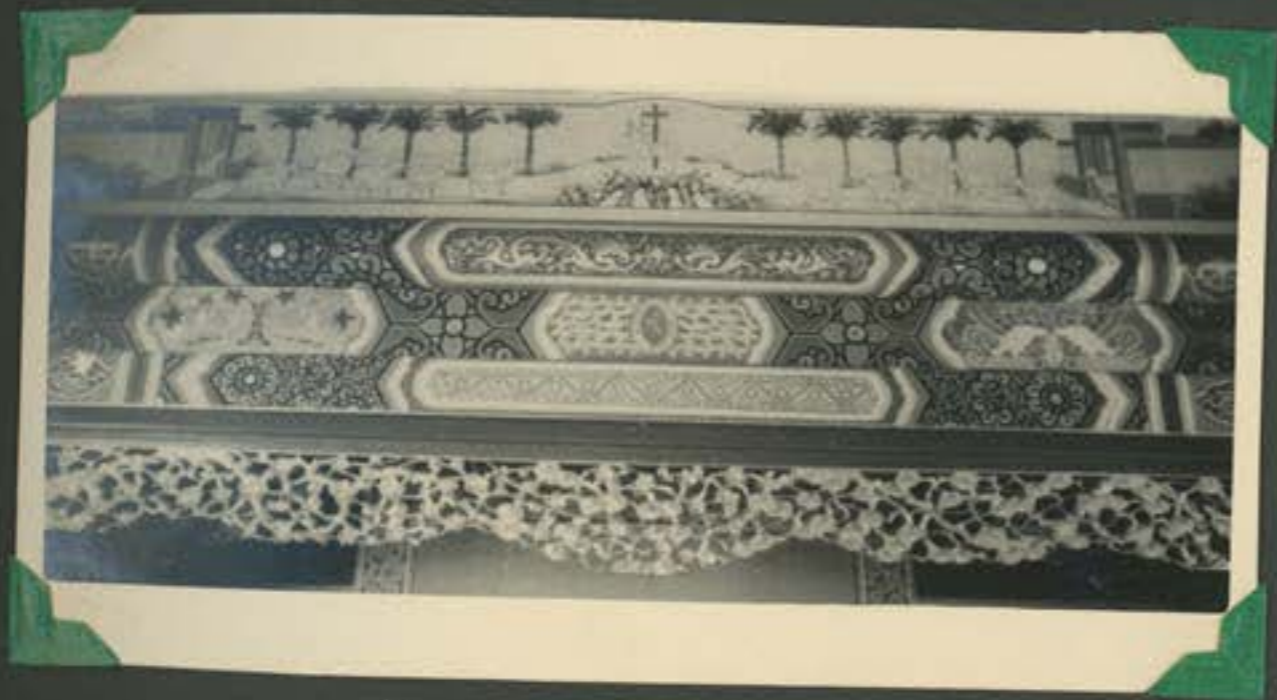


*Détails de l'autel.*



*Tabernacle.*





*Front du chœur.*



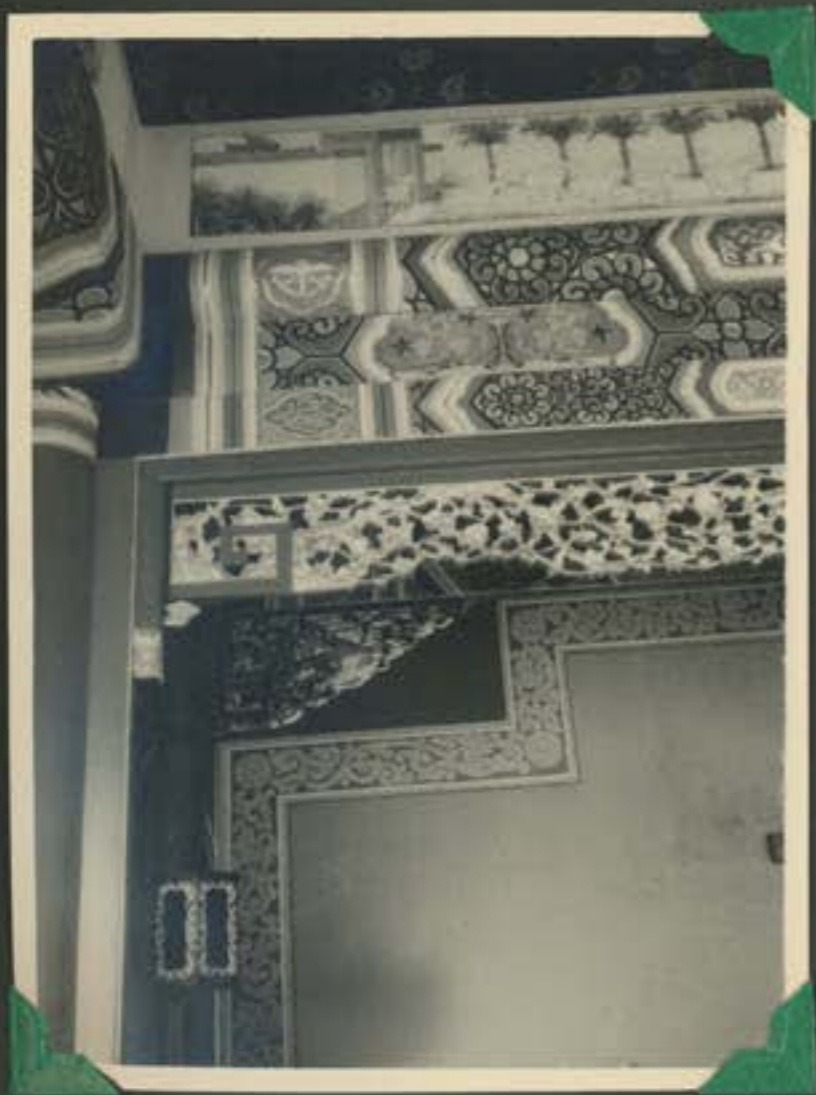




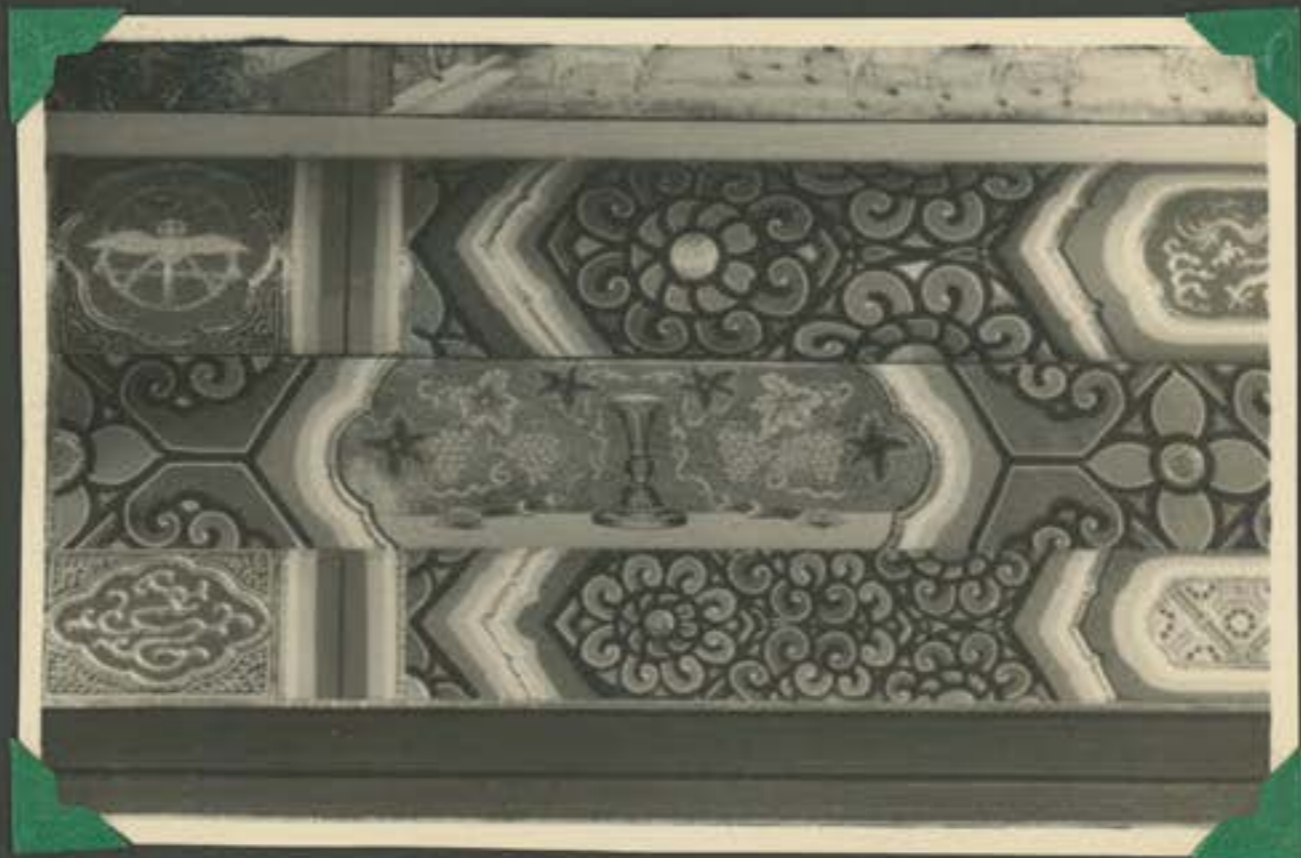
*Détails du front du chœur.*





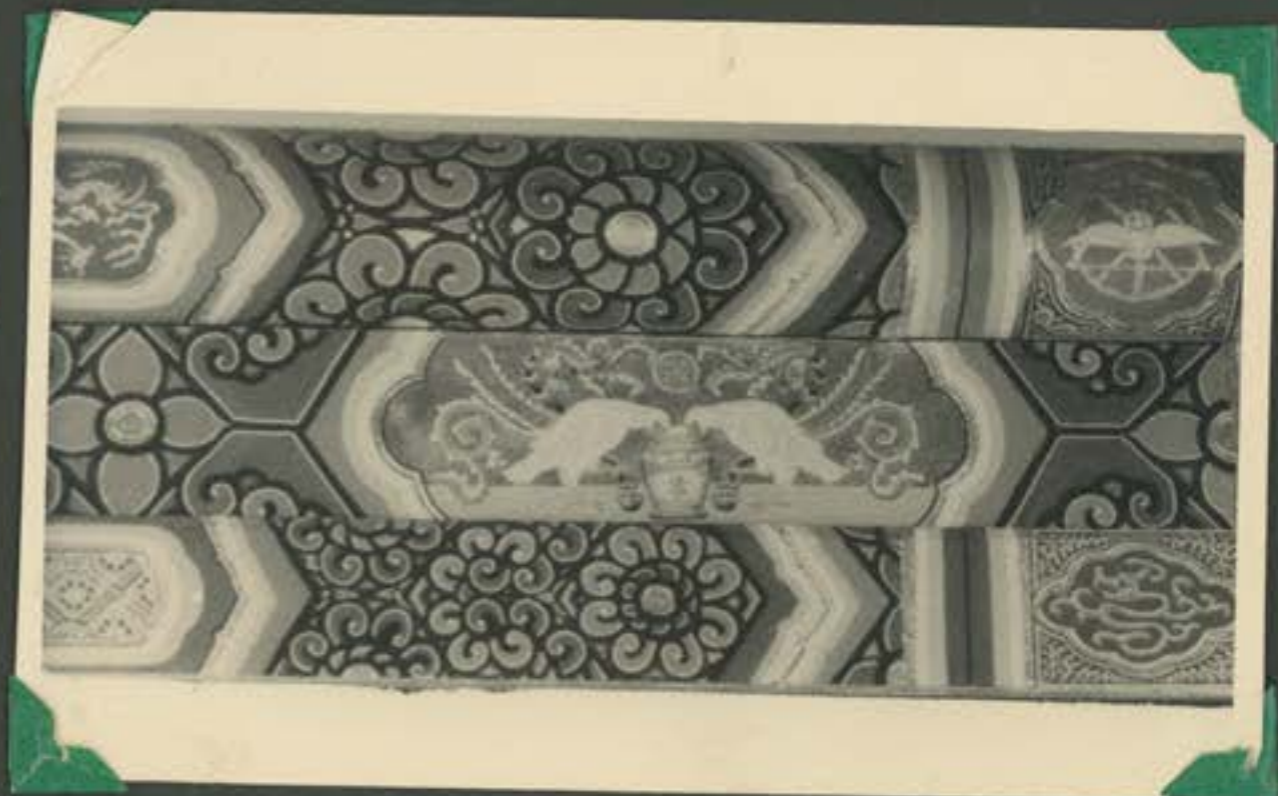


Front du chœur  
côté gauche





*Jonction de poutre, traverses  
et colonne.*



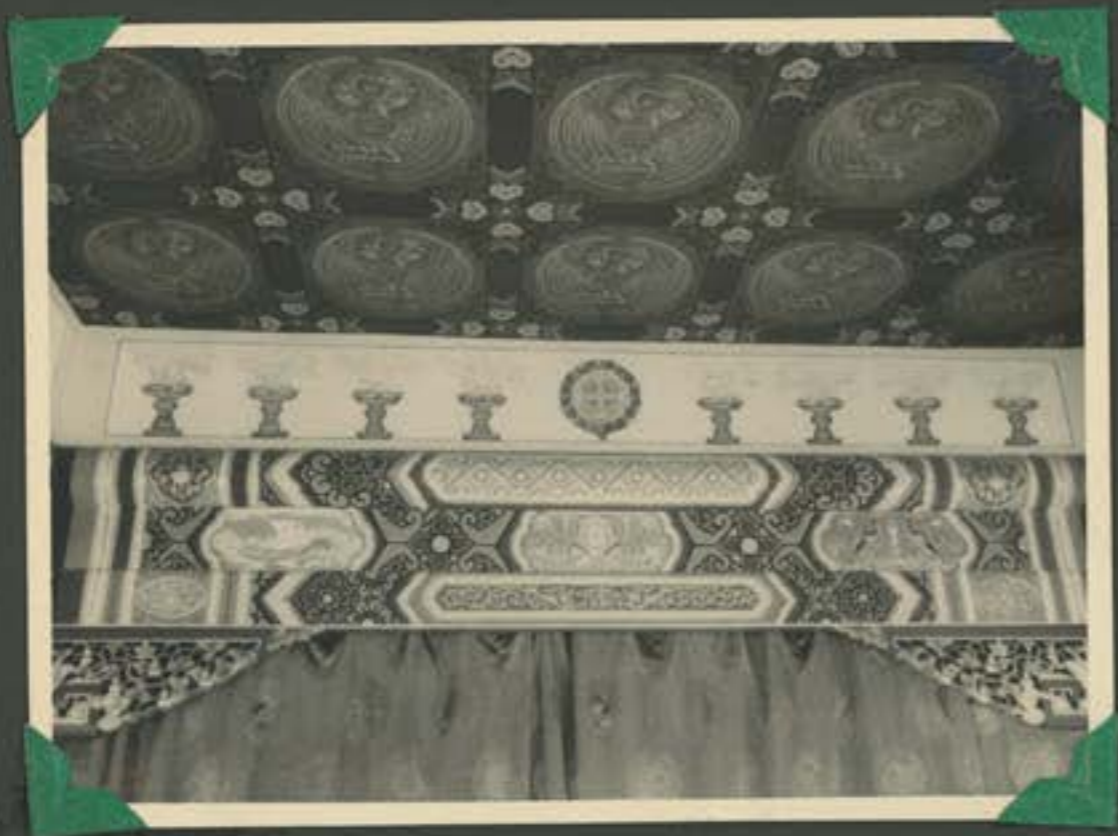
*Front du chœur - côté droit.*





*Plafond.*





*Front d'un bas-côté.*



*Centre.*





*Droite.*



*Gauche. (Due in altum!)*



*Lampe du sanctuaire.*



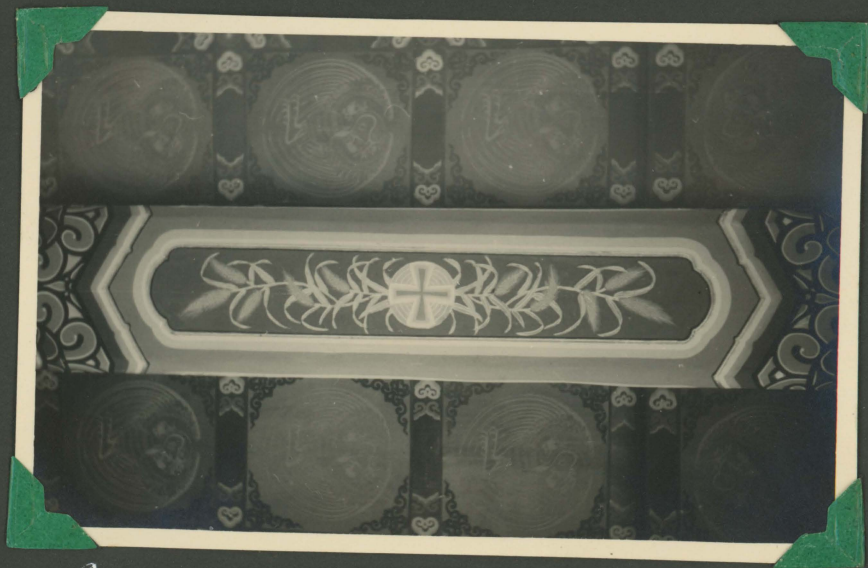
*Enchevêtrement de poutres.*





Détails de décoration  
de poutre.

Ensemble.



Dessous (copie d'un motif de décoration du  
Palais impérial - Nankai)



Chapelle de la maison des Disciples du Seigneur à Pékin.

~~~~~  
arrangée et adaptée par les P.P. Kuo DD. et Gilson. - 1940



Façade - sud.



Intérieur - vue d'ensemble.
(ancienne chambre de travail de S. Exc. Mgr Costantini.)



Autel.



Chœur.



Étude intérieure et vue vers le sud.



Aitel.



Tabernacle.



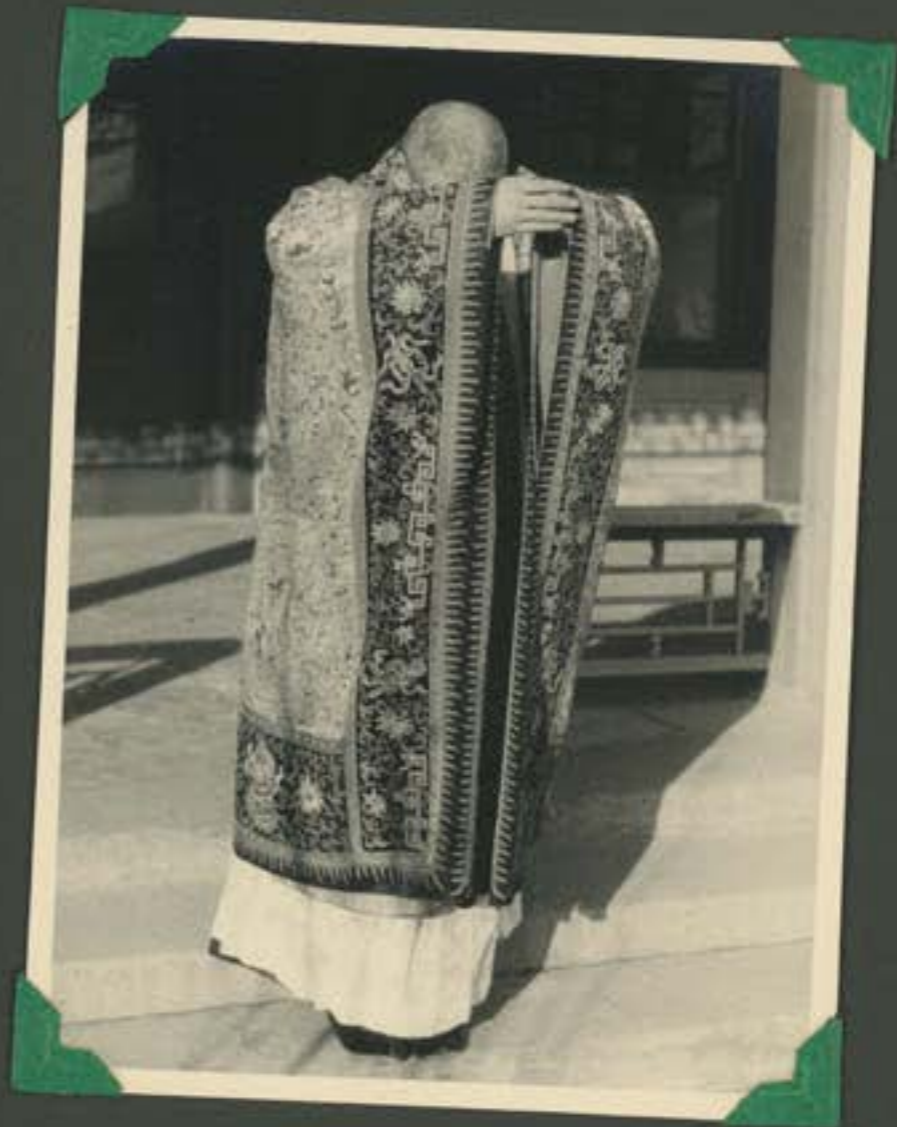
R. de Jaeger exhibant - sous
tous ces aspects....



... une riche robe de cérémonie de
lama, magnifiquement et
complètement brodée.
(propriété de Mgr. J. Comisso)









Eglise en style chinois construite à Hwai-an par le P. J. Wen en 1939 (Vic. de Suankwa)



*Salon de la Procure de Suankwa
à Likin.*



